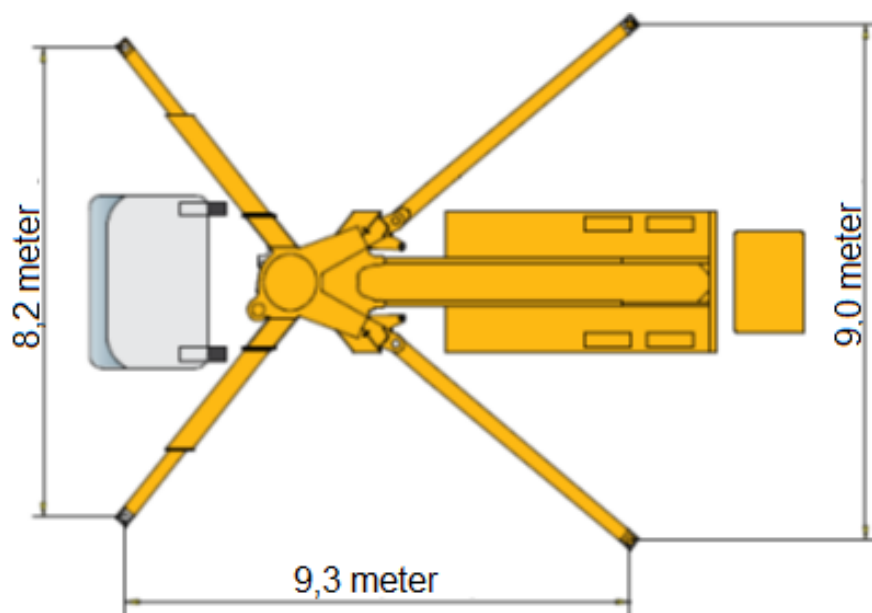


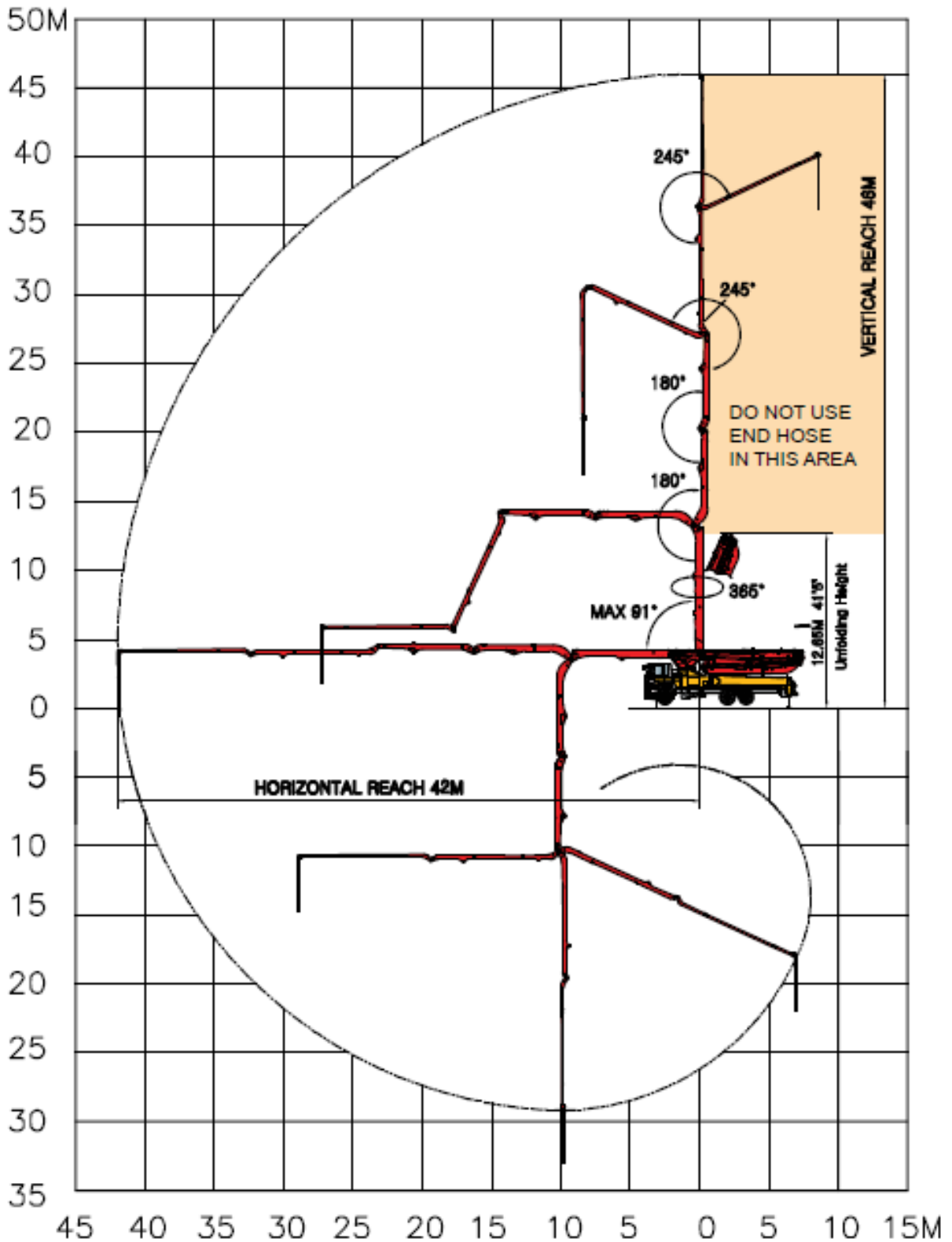
### Teknisk Specifikation

Pumpkapacitet kolvsida:	200 m <sup>3</sup> /h
Pumptryck kolvsida:	87 bar
Betongcylinder:	Ø 260mm
Slaglängd:	2100mm
Cylindrar:	Hårdkromade
Växlingssystem:	S-rör 8"x7" 2018
Hydraloljepump:	Rexroth 2x190cc
Hydraltryck:	350 bar
Smörjsystem för ficka:	Lincoln
Mellanväxellåda:	Utväxling 1:1,25
Vattentank:	800 liter – Plastvattentank
Vattenpump:	20 bar, 120 liter/min, Rostfri

### Fördelarmast specifikation:

Vertikal räckvidd:	46,0 m
Horisontal räckvidd:	41,0 m
Utvecklingshöjd:	12,65 m
1:a sektionens längd:	9,25 m
2:a sektionens längd:	7,05 m
3:e sektionens längd:	6,9 m
4:e sektionens längd:	9,2 m
5:e sektionens längd:	9,6 m
Ändslang, max:	5" x 4 meter
Radiofjärrstyrning proportional:	HBC 2-spak
Rörgata:	Ø125mm (5")





CE-godkänd betongpump monterad på MB chassis, med specifikation enligt gemensam överenskommelse.

### **Ramkonstruktion**

Tillverkat i SSAB Welldox 700/900 –stål.

### **Betongpump**

Betongpumpen är utrustad med S-rör och försedd med dubbla växlingscylindrar. Betongpumpcylindrarna är hårdförkromade och henade med en tjocklek av 0.35µ. Glasögonplatta och slitring är tillverkat av tungsten (longlife). Pumpaggregatet är försett med Lincolns automatiska centralsmörjningssystem. Hydraulsystemet är ett öppet system med förtryck, baserat på Bosch – Rexroth.

Kraftuttag via mellanväxellåda och två separata hydraulsystem för mast respektive pumpenhet. Mastpump och ackumulatorpump kan via kulventil ersätta varandra vid nödsituationer. Säkerhetsventiler som dränerar hydraul tryck till rörliga delar så fort pumpenheten inte är aktiverad.

### **Elsystem**

Reläbaserat elsystem baserat på Bosch-Rexroth Solenoidventiler. Manöverpanel vid mottagningsficka gör det möjligt att köra pump och chassifunktioner utan radiofjärrstyrning. Elcentralskåp monteras väl skyddad i "skåp i skåp" på vänster sida mellan X-stödben. Vid nödsituation kan pumpaggregat och mastfunktioner manövreras utan strömtillförsel.

### **Mottagningsficka**

Mottagningsfickan är av modell "Easyclean 600L" med dubbla hydraulmotorer för omrörningsverk. Skyddsgallret är försett med vibrator och gränslägesbrytare. Mottagningsfickan har ett täcklock i aluminium med gummiskydd på sidorna.

### **Stödben**

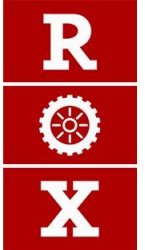
Främre stödben är av X-typ; diagonalt och vertikalt hydrauliskt utskjutbara. Bakre stödben är horisontellt och vertikalt hydrauliskt utskjutbara.

### **Fördelarmast**

Fördelarmasten som är tillverkad i SSAB stål består av fem mastsektioner av "RZ-typ". Det vill säga, rullvikning mellan mastsektion 2-3 och Z-vikning mellan mastsektion 3-4. Rörgatan består av enlagers härdade 5" Ø125mm rör. Styrblock och lastsäkringsventiler är av fabrikat Hawe.

### **Radiofjärrstyrning**

Radiofjärrstyrningen är av fabrikat HBC, med tvåspak proportional reglering av mastens funktioner samt pumpkapacitet. Reglering av, pumpning till/från, backpumpning till/från, motor till/från, motor varvtal (+/-), signal och vibrator till/från ingår.



### Övrig utrustning

- 4 stödbensplattor (600x600x70), inklusive ställ.
- Arbetsbelysning över pump och mottagningsficka
- Formoljebhållare med slang och munstycke
- 5.5" ändslang
- Verktygsskåp
- Lackering med två färger inklusive klarlack av utrustning monterat på chassi
- Luftledning med erforderlig anslutningskopplingar till mastände/klämventil med styrning från pump på/av
- Kylarvattenvärme för vattentank och i skåp vänster sida
- Pneumatisk system för renblåsning av vattenslang.
- SAS-smaluppställningssystem
- ConForms TW325 rörgata bipackas